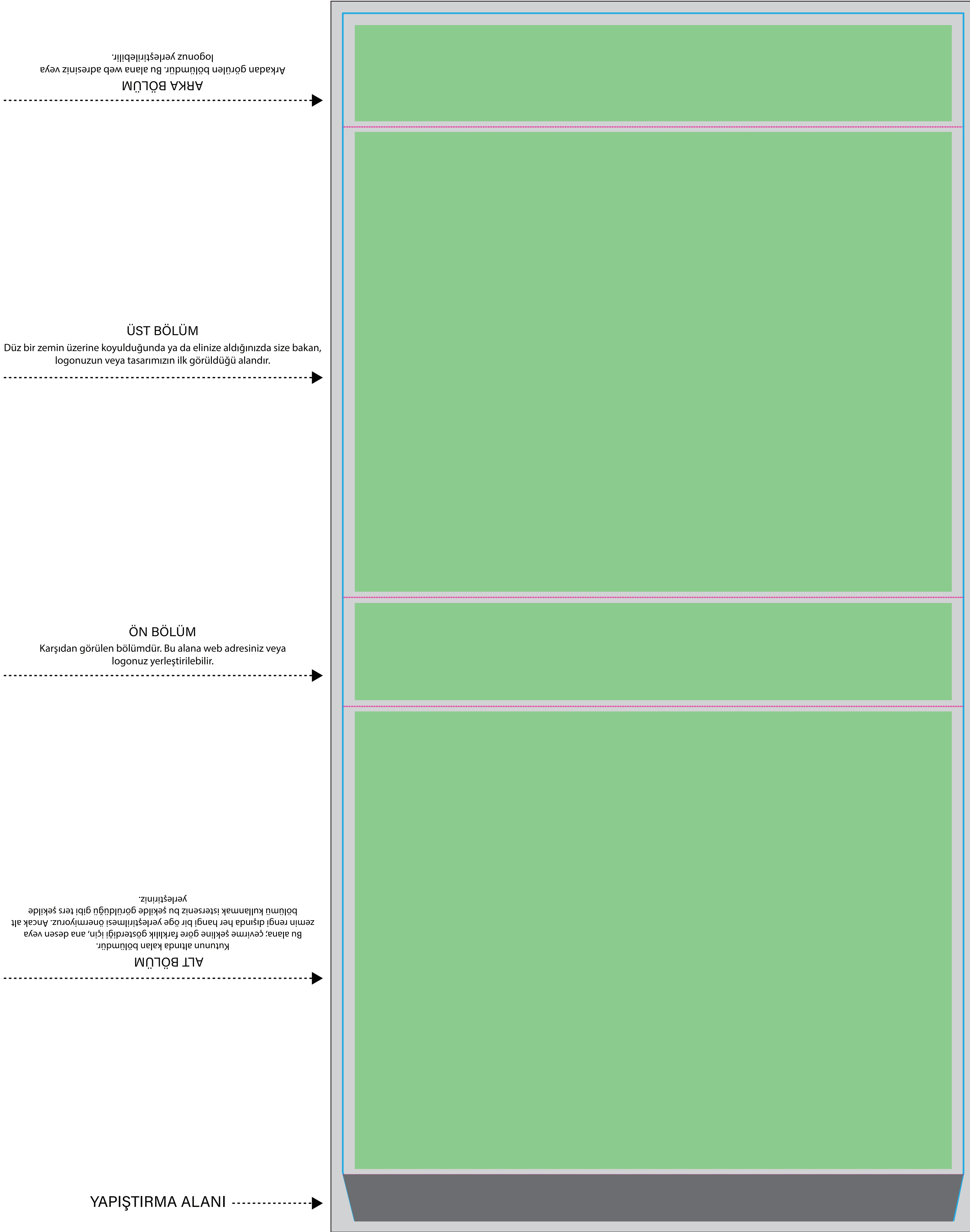


## Kurumsal 48Mix Kılıf Şablonu - 262x509,5 mm



### Kırım İzi

Önemli yazı ve benzeri grafik öğeleri bu çizgilerin üzerine gelecek şekilde yerleştirmeyiniz. BKZ. Güvenli alanı

### Kesim İzi

Kesim çizgisidir. Tasarımınız bu çizgi ile belirtilen şekilde kesilecektir.

### Güvenli Alan

Kesim çizgisinden 5 mm, kırım izinden 2,5 mm içeride bulunan güvenli alandır. Bu alanın dışında bulunan herhangi bir içeriğin kesilme ya da kırılma riski vardır. Önemli görsel yada logonuz bu alan içerisinde yer almalıdır.

### Taşıma Alanı 5 mm

Kesim çizgisinden en az 5 mm dışında bırakılması gereken alandır. Kesim esnasında bu alanlar zaman zaman küçük kaymalar yapabilmektedir. Bu sebeple kesim sonrası tasarımın ulaşamadığı alan kalmaması için tasarımınız (zemin rengi veya görseli) mutlaka her yönden 5'er mm taşımali hazırlanmalıdır.

### Yapıştırma Alanı

Kılıf tasarımınız bu alan kullanılarak "Arka Bölüm"ün kesildiği yere doğru katlanacak ve yapıştırılacaktır. Tasarımınızın zeminini oluşturan desen, renk gibi öğeler bu alanda belirtilen yere kadar veya tamamını kapsayacak şekilde yerleştirilebilir. Yapıştırma alanında kalan görsel yazı vb. yapıştırma işlemi yapıldıktan sonra görünmeyecektir!

## DİKKAT!

Tasarımınızı yaptıktan sonra dokümanınızı bize Ai veya PDF formatı ile gönderiniz. Şablonda sizlere klavuz olarak belirttiğimiz alanları bu hali ile vektörel olarak bırakınız ya da kaldırınız.

Tasarım yaparken baskı renk formatı olan CMYK renk formatında çalışınız.

Tasarımınızda vektörel olmayan fotoğraf gibi öğeler mutlaka 300 DPI/inch çözünürlükte net görünür olmalıdır. Vektörel olarak hazırlanmış görseller güvenli kullanılabilir.